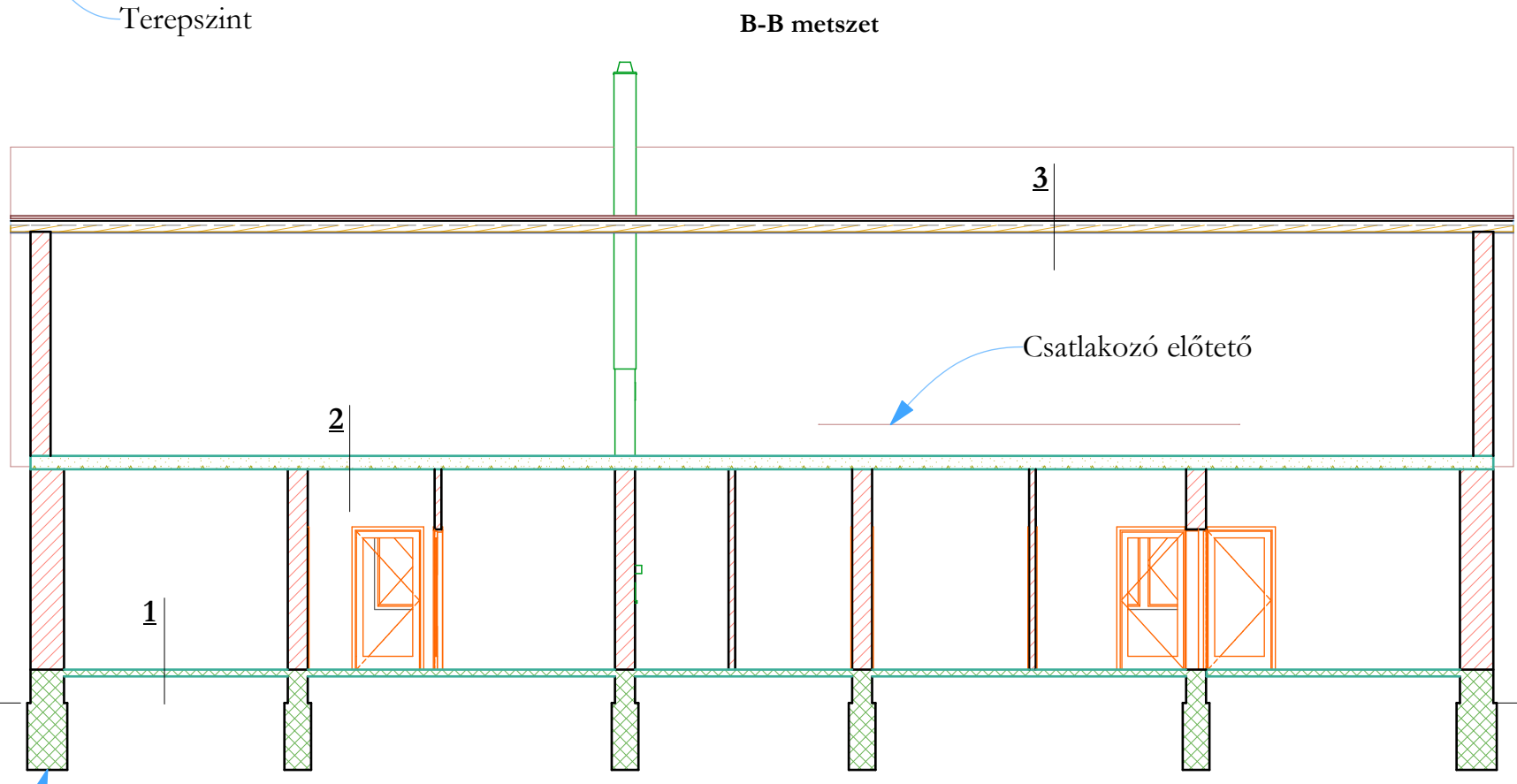


- 1** Hidegburkolat / PVC burkolat
Aljzatbeton
Tömörített feltöltés
Altalaj
- 2** Vasbeton béléstartestű födém
Légréteg (gipszkarton tartóváz)
- 3** Cserép héjazat
Bramac lécezés
Ellenlécezés
Szarufa
Padlástér

Feltételezett alapozás



Feltételezett alapozás

Terepszint

Megjegyzés:
Tervező: Varroda kialakítás
Tervfajta: Nem építési engedélyköteles terv
Tervezési helyszín: 5235 Tiszabura Széchenyi út 4. Hrsz: 310.
Megrendelő: Magyar Máltai Szeretetszolgálat Egyesület 1125 Budapest, Szarvas Gábor út 58-60.
Tervező: Tekse András Építészmérnök É 16-0082
Rajzolta: Szatlóczki Attila
Dátum: 2017. október
Tervlap neve: Állapotrögzítő metszetek
Tervszám: F-02
Lépték: M = 1 : 100 (A3)
Jelen dokumentáció a tervező szellemi terméke, melyet szerzői jog véd.